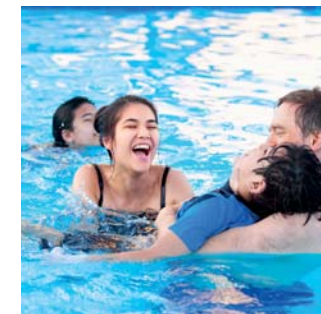
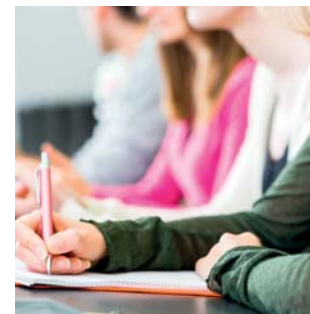


VILL DU VETA MER?

Kontakta:

Liv Mannberg
Utvecklingsledare FoU i Sörmland
Telefon: 016-541 40 37
E-post: liv.mannberg@fou.sormland.se

Marie Wallin
Utvecklingsledare FoU i Sörmland
Telefon: 016-541 40 90
E-post: marie.wallin@fou.sormland.se



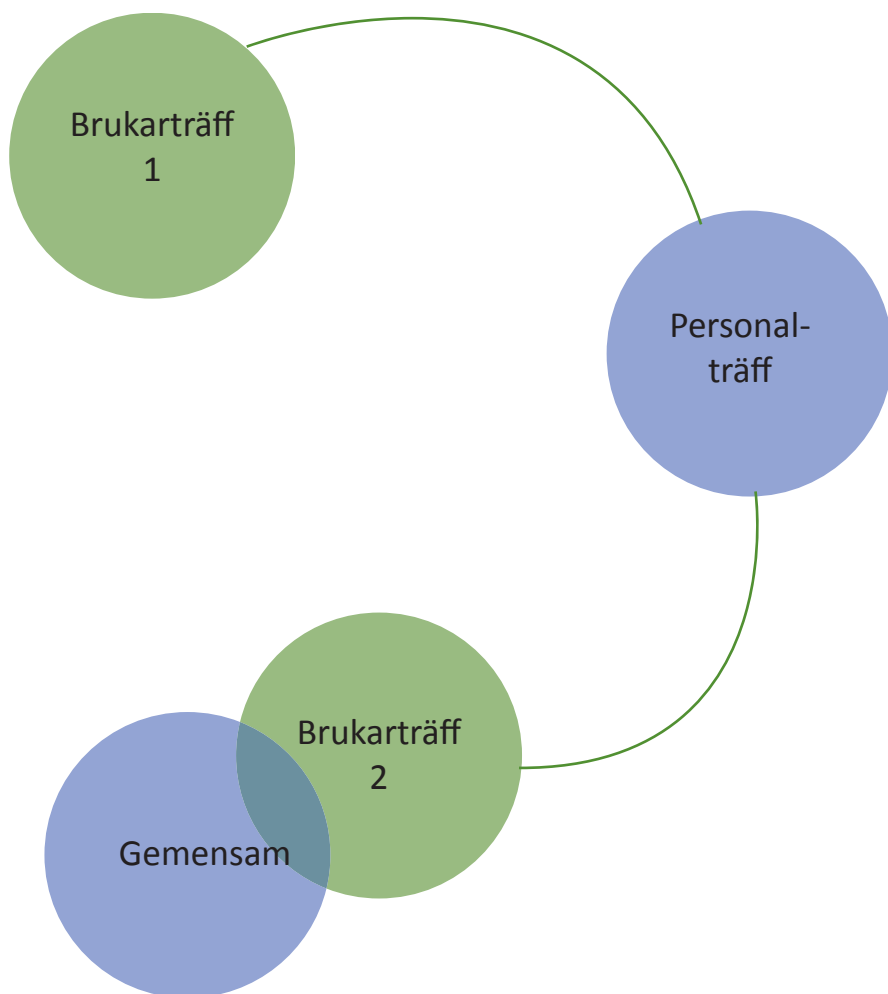
Delaktighetsmodellen - Brukarinflytande i praktiken



DELAKTIGHET OCH INFLYTANDE

Delaktighetsmodellen är ett exempel på arbetssätt som underlättar en jämlik dialog mellan två olika grupper där det finns en maktobalans till exempel brukare och personal, brukare och beslutsfattare, personal och chefer. Syftet är att stärka engagemang och inflytande över sitt vardagsliv. Delaktighetsmodellens idé är att stödja, träna och stimulera en dialog kring gemensamma intressen och frågor man vill lösa tillsammans.

Så här går en delaktighetsring till:



DELAKTIGHETSSLINGA

Modellen bygger på dialogsamtal kring önskade teman och frågor. Samtalen förs i mindre grupper efter ett visst mönster – delaktighets-slingor. De två grupperna träffas var för sig, innan alla sammanstrålar för en gemensam diskussion. Samtalen leds av vägledare med särskild utbildning i delaktighetsmodellen.

1. Delaktighetsringan startar med en planering där man kommer överens om ett angeläget tema och vem som ska delta.
2. **Brukarträff 1:** deltagarna pratar om det överenskomna temat. Tillsammans med vägledarna formuleras så kallade stafettfrågor.
3. **Personalträff:** deltagarna pratar om det överenskomna temat och funderar över stafettfrågorna. De formulerar i sin tur egna frågor.
4. **Brukarträff 2/gemensam träff:** Före den gemensamma träffen pratar brukargruppen om personalens frågor/reflektioner. Efter en paus sker den gemensamma träffen då alla möts för att prata om temat och stafettfrågorna.

En delaktighetsring kan leda till överenskommelser och handlingsplaner, eller att helt enkelt får svar på frågor. Det kan vara viktigt att någon som har mandat att fatta beslut, exempelvis en chef, deltar i slutet av den gemensamma träffen.

ANVÄNDNINGSSOMRÅDEN

Delaktighetsmodellen har använts inom LSS-verksamheter, äldreomsorg och skola, men möjligheterna är flera.

Delaktighetsmodellen kan användas för att:

- göra förändringar i vardagliga rutiner och finna bra lösningar
- prata om hur man vill bli bemött, hur man vill ha samt för att ge stöd
- jämk ihop önskemål
- samtala kring svåra frågor exempelvis att bli vuxen, sex och samlevnad
- utvärdera stödet man får
- diskutera trivselfrågor
- ge synpunkter på förändringsförslag
- fördjupa kunskap om resultat i brukarmätningar
- och som en variant på brukarråd eller elevråd