

Samlade regionala ANDT-strategin i Södermanlands län

Länsdialog SKL handlingsplan missbruk och beroende

Elin Schelin

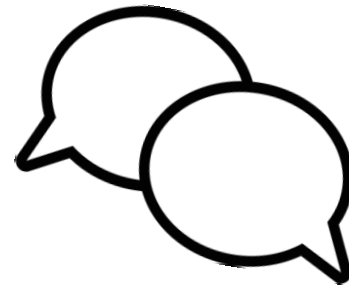
ANDT-samordnare

Alkohol-, Narkotika-, Dopnings- och

Tobaksförebyggande arbete

Missbruk av spel om pengar

Enheten för social hållbarhet



Ett samhälle fritt från narkotika och dopning med minskade medicinska och sociala skador orsakade av alkohol och med ett minskat tobaksbruk

Mål 1

Tillgång till narkotika, dopningsmedel, alkohol och tobak ska minska

Mål 2

Antalet barn och unga som börjar använda narkotika och dopningsmedel och tobak eller debuterar tidigt med alkohol ska succesivt minska

Mål 3

Antalet kvinnor och män samt flickor och pojkar som utvecklar skadligt bruk, missbruk eller beroende av alkohol, narkotika, dopningsmedel eller tobak ska successivt minska

Mål 4

Kvinnor och män samt flickor och pojkar med missbruk eller beroende ska utifrån sina förutsättningar och behov ha ökad tillgänglighet till vård och stöd av god kvalitet

Mål 5

Antalet kvinnor och män samt flickor och pojkar som dör och skadas på grund av eget eller andras bruk av alkohol, narkotika, dopningsmedel eller tobak ska minska



Södermanlands läns samlade regionala ANDT-strategi med åtgärdsprogram 2018- 2021

Södermanlands läns
samlade regionala
ANDT-strategi
med åtgärdsprogram
2018-2021.



- Visar på en färdriktning och lyfter fram utvecklingsområden för länet
- Anger hur vi ska arbeta i samverkan
- Ska utgöra stöd och inspiration för länets och kommunernas ANDT-arbete och följa nationella strategin



Regionala ANDT-strategin kopplat till SKL:s handlingsplan

VIKTEN AV SAMVERKAN, SAMORDNING OCH DELAKTIGHET



Öka kunskap kring barn i familjer med missbruk, psykisk funktionsnedsättning eller där våld förekommer

- Inspirationsdag 17 dec om att arbeta med familjeorienterat arbetssätt



Brukarstyrd brukarrevision

- Mål: att erbjuda jämlik missbruksvård i Södermanland utifrån brukarnas behov.



Regionala ANDT-strategin kopplat till SKL:s handlingsplan

ARBETA MED TIDIG UPPTÄCKT OCH FÅNGA RISKBETEENDEN



Verka för att utveckla SMADIT (samverkan mot alkohol-och drogpåverkan i trafiken)

- Arbete i tre länsdelar
- Orosanmälningar till socialtjänsten vid misstanke att barn far illa pga ratt-, sjö- eller drograttfylleri



Viktiga aktörer för tidig upptäckt

- Skolan
- Polisen
- Föreningsliv, fritidsgårdar och fältarbete
- Föräldrar och syskon
- Mödrahälsovård och barnhälsovård
- Socialtjänsten



Tiden läker inte alla sår



Barndom

Beteende-problem

Familjeproblem



Tidig skolålder

Låg skolmotivation

Låga skolprestationer

Disciplinproblem

Familjeproblem

Dåliga kamratrelationer



Ungdomsår

Låg skolmotivation

Låga skolprestationer

Kriminalitet

Alkoholrickande

Droger

Skolk

Dåliga kamratrelationer

Familjeproblem

Tidig sexualitet



Vuxen

Kriminalitet

Alkoholrickande

Droger

Låg utbildning

Ostadiga jobb

Arbetslöshet

Dålig ekonomi

Äktenskapsproblem

Skilsmässa

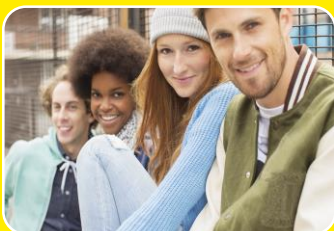
Dödlighet

Saknar socialt nätverk



Regionala ANDT-strategin kopplat till SKL:s handlingsplan

STÖD OCH BEHANDLINGSINSATSER



Fortsätta utveckla arbetet för att unga vuxna med missbruk, riskbruk och beroende ska uppmärksammas tidigt, ges stöd tidigt och sammanhållen vård.



Fortsatt utvecklingsarbete och väl fungerande samverkan mellan huvudmännen är avgörande för att kunna erbjuda vård och stöd av god kvalitet.



Verka för att socialstyrelsens nationella riktlinjer för vård och stöd vid missbruk och beroende samt att Sörmlands regionala riktlinjer och lokala överenskommelser för samverkan inom missbruks- och beroendevården följs.



Övergripande nätverk och arbetsgrupper på länsnivå förebyggande arbete ANDTS

Samverkansgrupper

- DROGSAM (Kommuner, Polis, Region, Idéburen sektor, FoU Sörmland, Länsstyrelsen)
- Länspolisledning-Länsstyrelsen
- Nätverk för ANDT-samordnare
- Nätverk tillsynshandläggare (alkohol och tobak)
- Initieringsgruppen för samordnad tillsyn

Arbetsgrupper

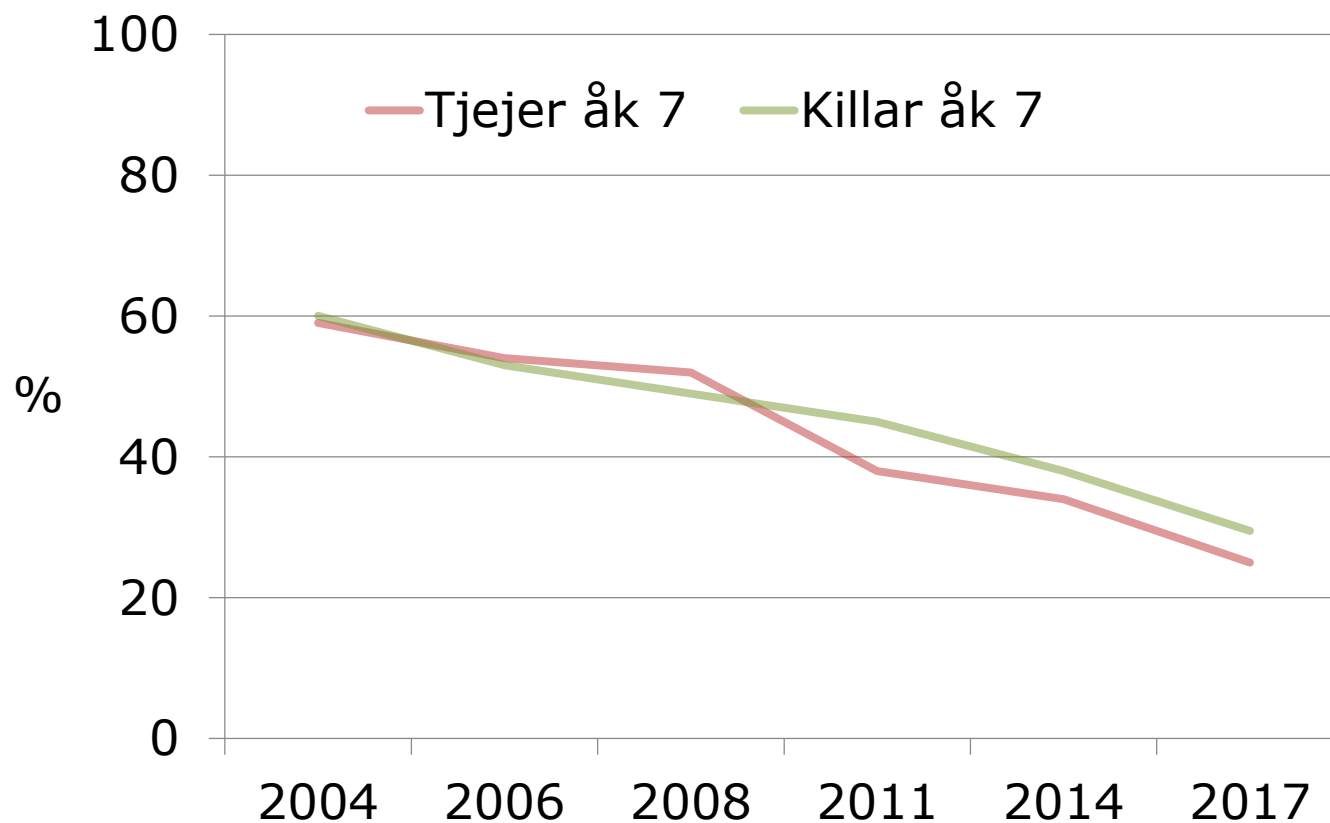
- Prevention mot dopning-PRODIS
- Samverkan mot alkohol och droger i trafiken SMADIT
- Gemensam kartläggning lokalt och regionalt ANDTS (klar 2020)

Återkommande utbildningar

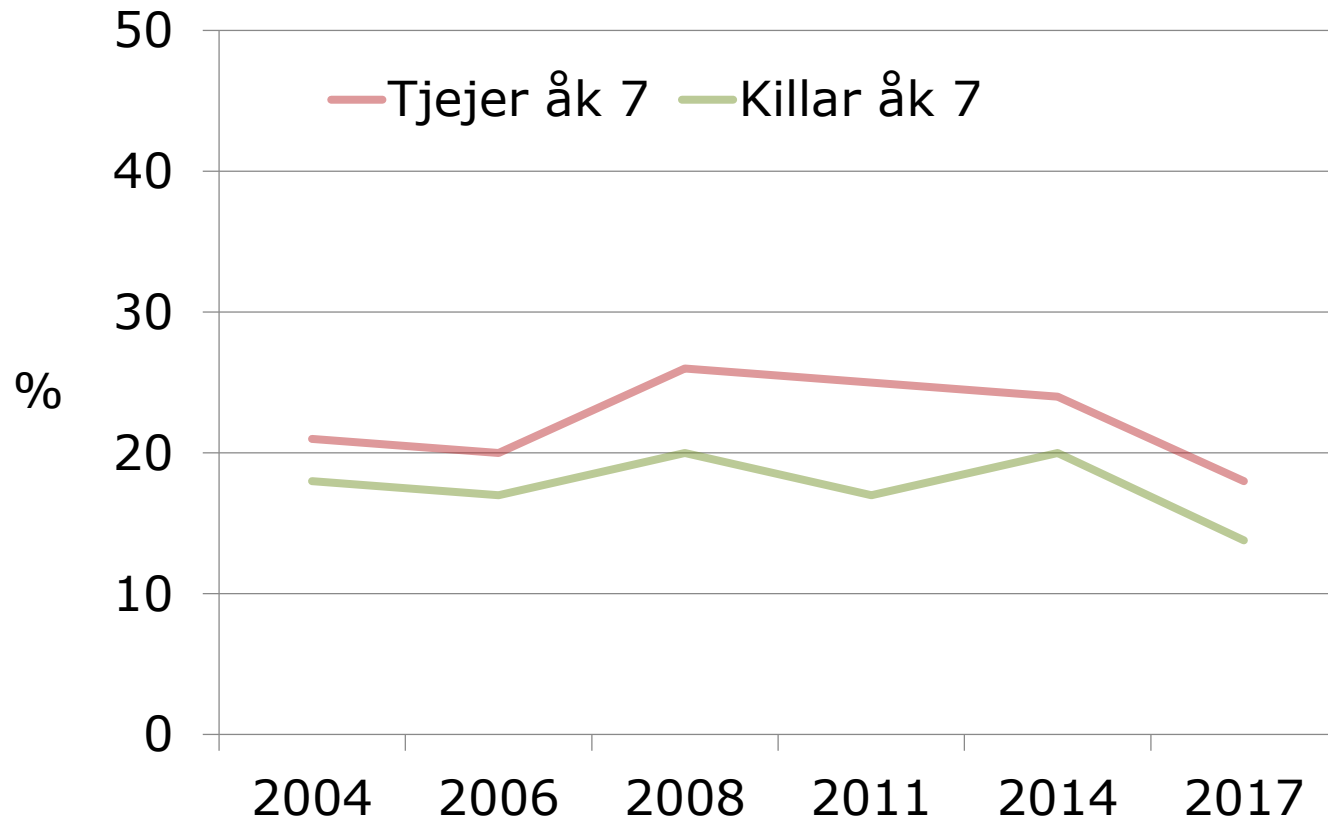
- Grundutbildning och fördjupning anordnas varje år för samordnare
- Årlig träff för ANDT-och brottsförebyggande samordnare, tillsynshandläggare och polis



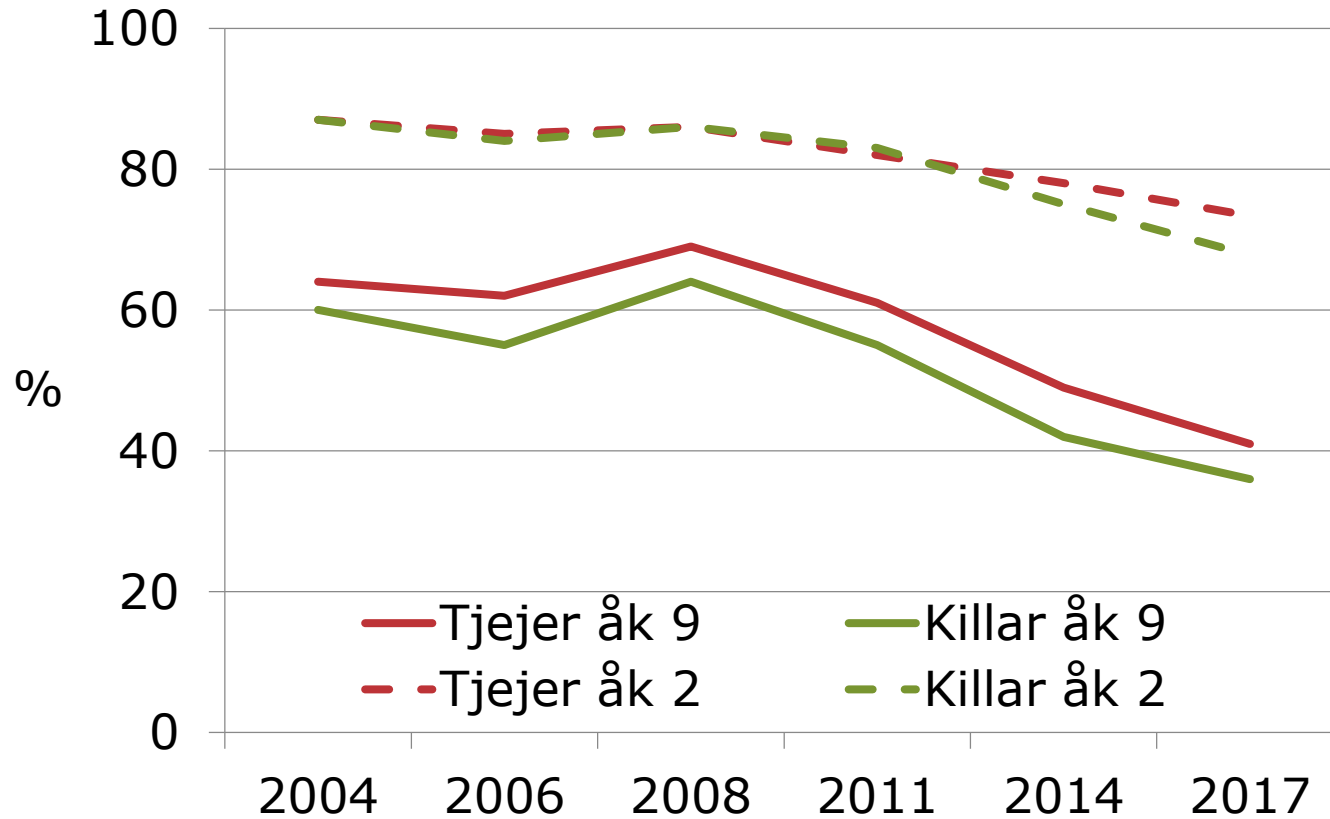
Andel elever som druckit alkohol någon gång



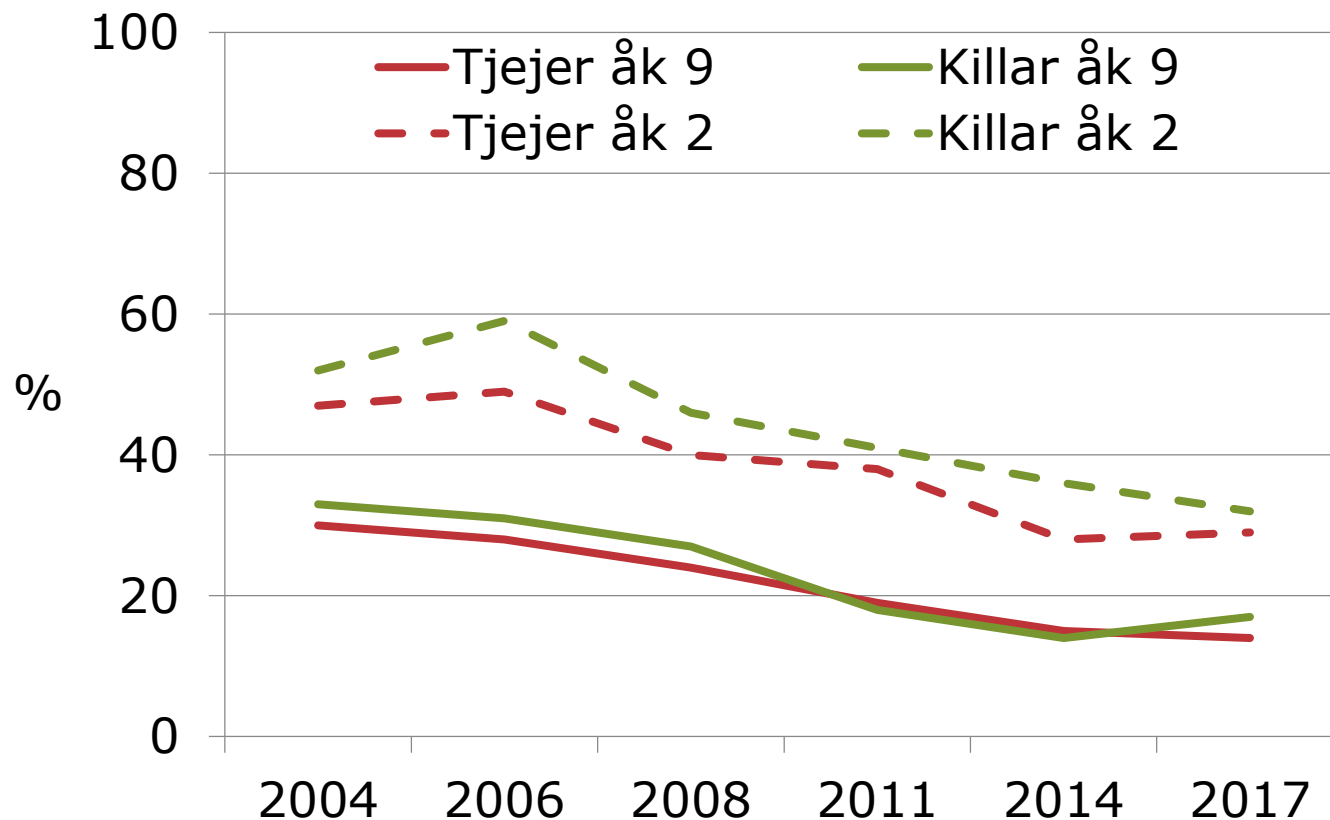
Andel elever som varit berusad någon gång (av de som druckit)



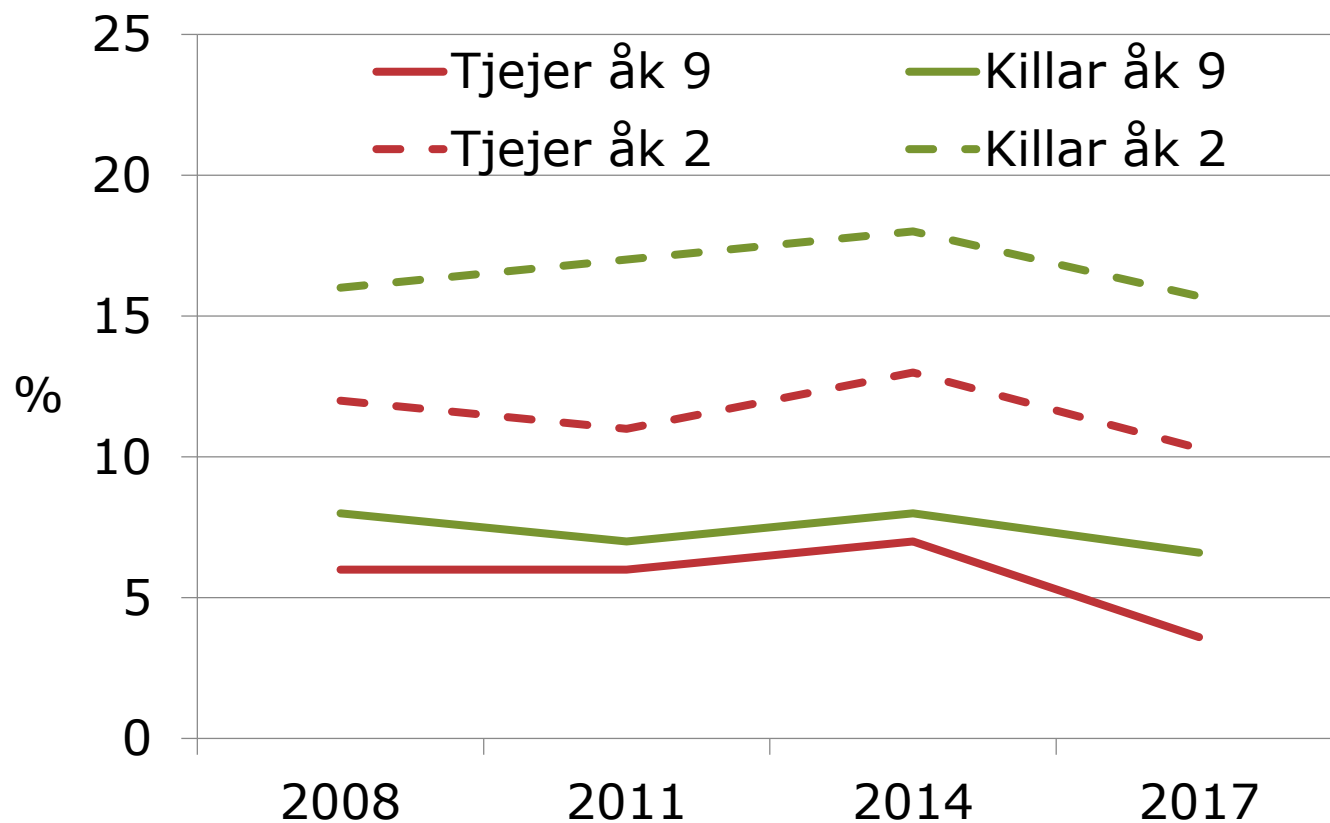
Andel elever som druckit alkohol under de senaste 12 månaderna



Andel elever som druckit sig berusade minst en gång i månaden senaste året (av de som druckit)



Andel elever som någon gång använt narkotika



Tack!

Elin Schelin

ANDT-samordnare

Alkohol-, Narkotika-, Dopnings- och
Tobaksförebyggande arbete
Missbruk av spel om pengar

Telefon 010-223 42 56

elin.schelin@lansstyrelsen.se

www.lansstyrelsen.se/sodermanland

