

# Individens behov i centrum, IBIC - Ny version av vägledningen

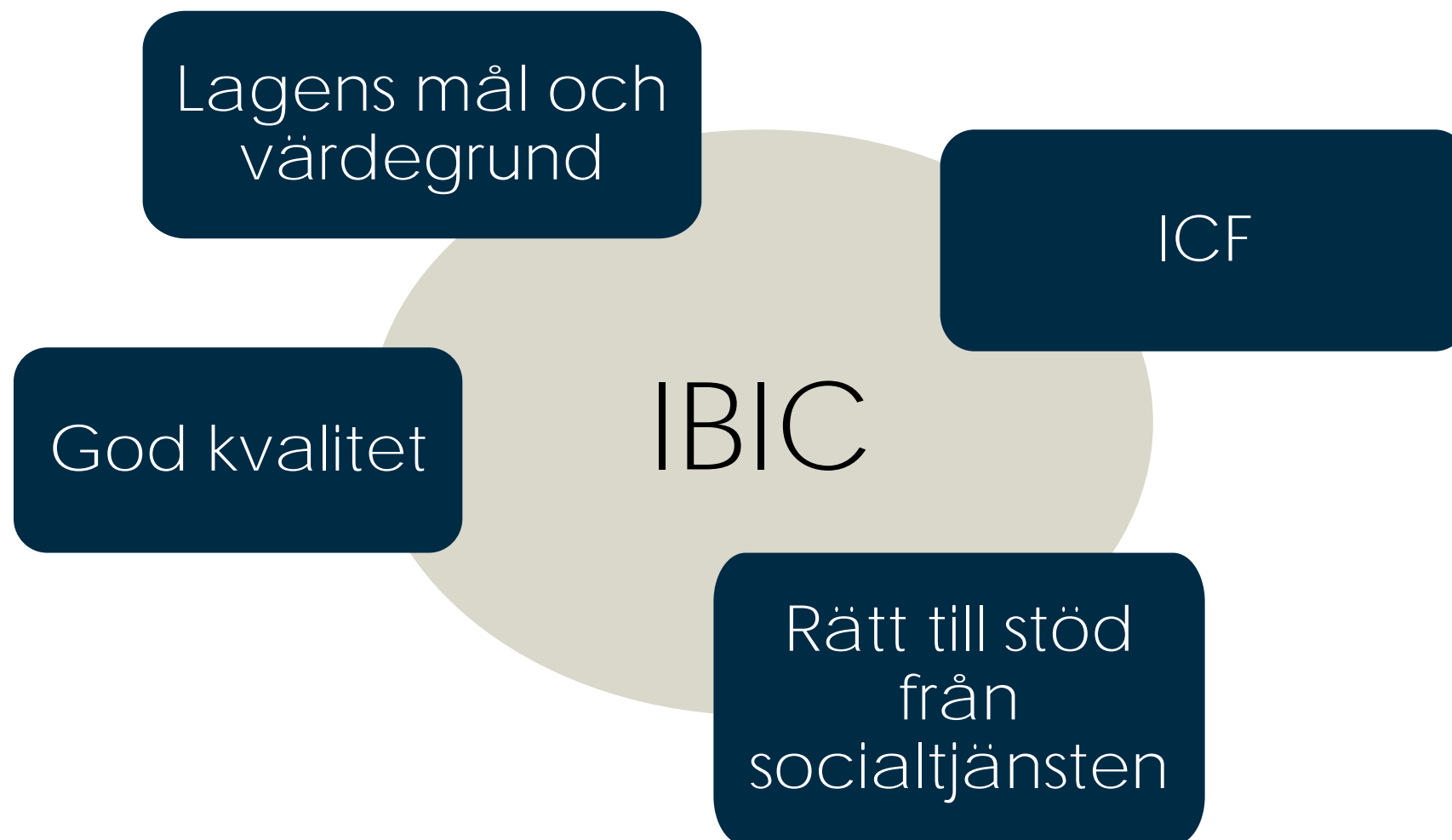
Erik Wessman  
Mille Salomaa Lindström



# Reviderad vägledning för IBIC

- Syfte med IBIC
- Utgångspunkter för IBIC
- Förutsättningar för att omsätta IBIC från teori till praktik
- Ändringar i modellen

# Viktiga utgångspunkter

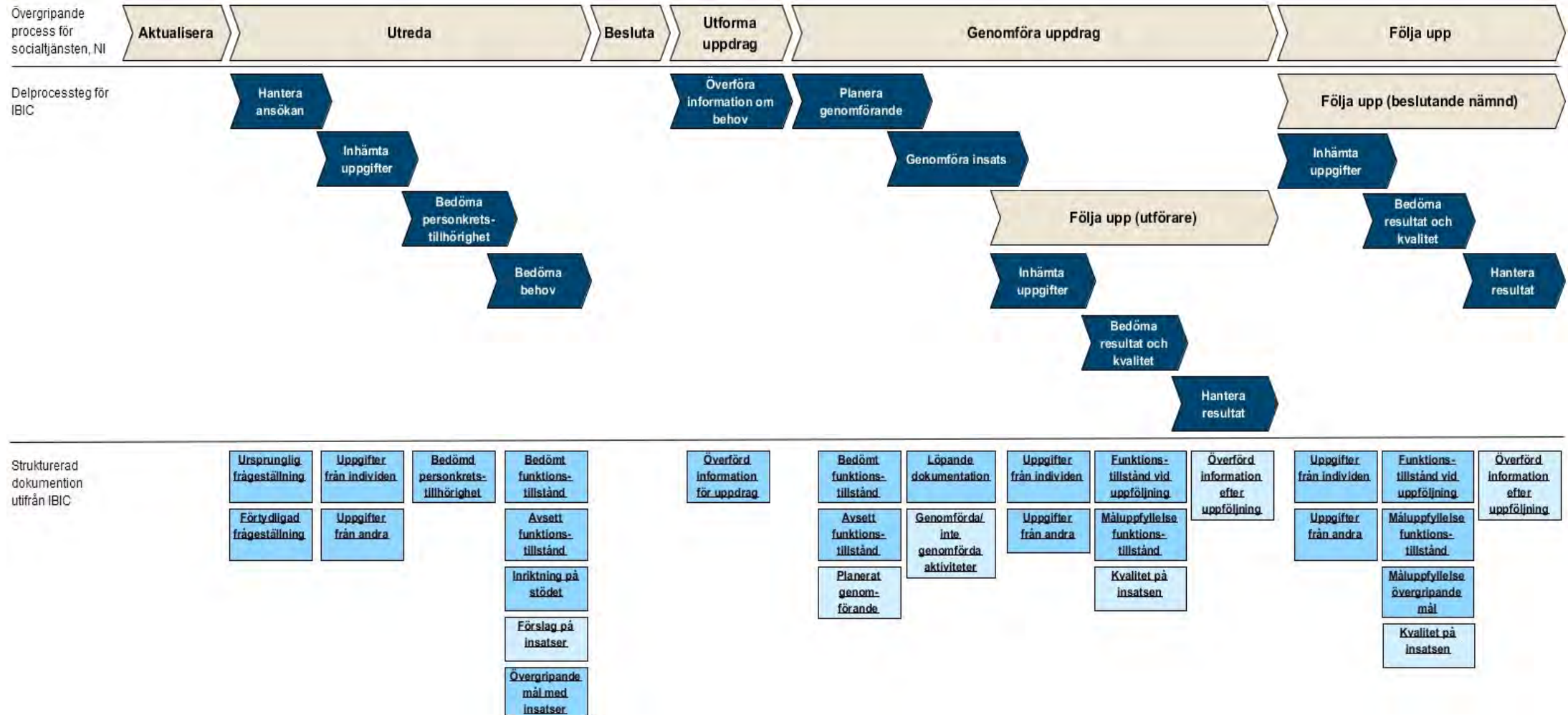


# Förutsättningar för att omsätta IBIC från teori till praktik

- En stödjande organisation
- Kompetens

# IBIC Process och resultat

Utifrån socialtjänstens övergripande process



# Vård- och omsorgsanalys utvärdering av IBIC



- *"IBIC verkar bidra till ökad komplexitet och tidsåtgång vid utredningar"*
- *" ...själva införandet kräver mycket tid och resurser."*
- *"I vissa kommuner verkar IBIC ha bidragit till att man ger stöd inom fler områden"*

- *"Kommunerna bör samlas och jämföra sina erfarenheter för att dra lärdomar om IBIC så här långt, i samråd med brukare"*
- *"Socialstyrelsen bör flytta fokus från att stötta fler kommuner att införa IBIC till att stödja kommunernas arbete med att dra nytta av sina lärdomar om IBIC"*
- *"Utifrån lärdomarna bör Socialstyrelsen och kommunerna ta fram mer konkreta stöd och vägledningar för hur kommunerna bäst kan använda IBIC"*



**Mer information finns på:  
[www.socialstyrelsen.se](http://www.socialstyrelsen.se)**