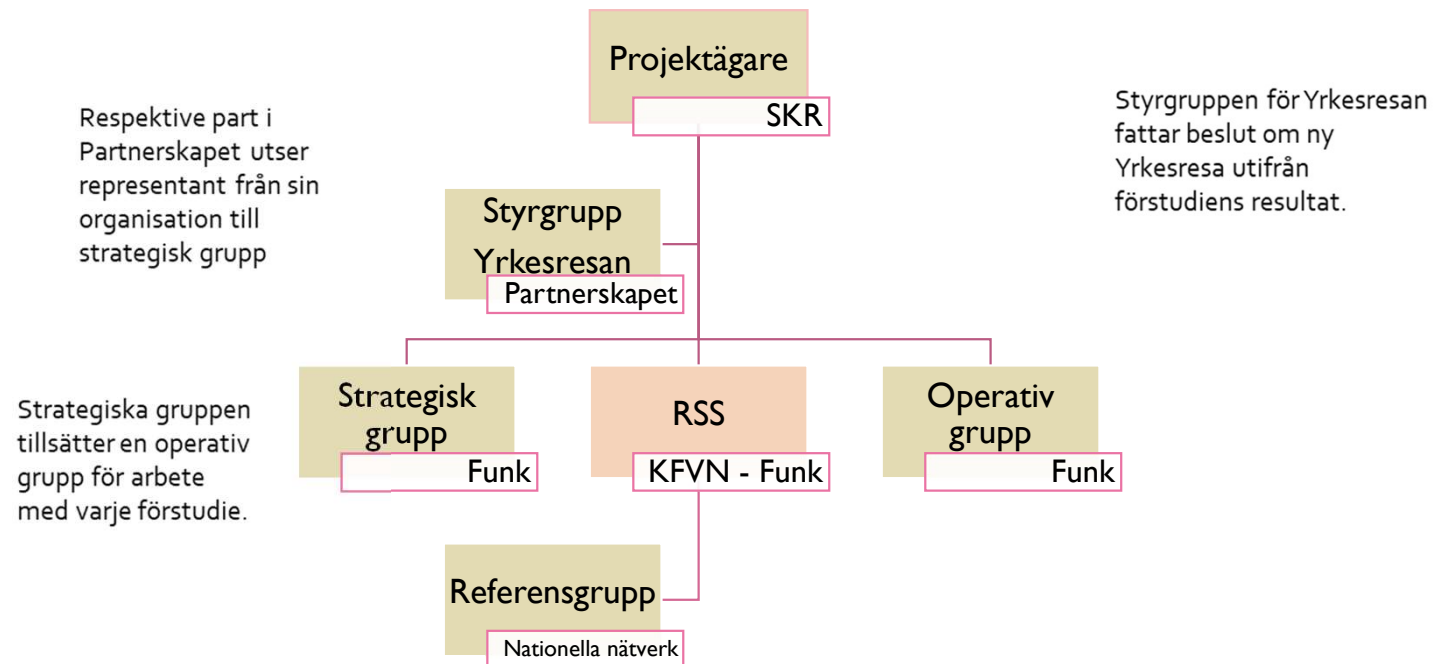




YRKESRESAN FÖRSTUDIE

- Funktionshinderområdet
Myndighet & Utförare
- Uppdrag: Behov & Förustättningar
- Inledande fokus på myndighet
- Utförardel: Ta vara på
Göteborgsregionens förstudie *Vård
och Omsorg, SoS kartläggning
Kompetens i LSS-boende m.m.*

PROJEKTORGANISATION -FÖRSTUDIE





FÖRBEREDANDE ARBETET



INSAMLADE AV INFORMATION



ANALYS & KOMPLETTA INFO



RAPPORT & FÖRANKRA



Förslagen på tidsåtgång är en vägledning –
anpassas för varje förstudie

Förslag på fyra steg för att genomföra förstudien



INSAMLANDE AV INFORMATION

Genomgång skriftlig litteratur

Samtal (verksamhetsföreträdare, intresseorganisationer, representanter från nationella nätverka)

Gruppsamtal (operativ grupp, strategisk grupp, referensgrupp, nätverk och kollegialt)

Samtal med myndigheter utifrån olika frågor

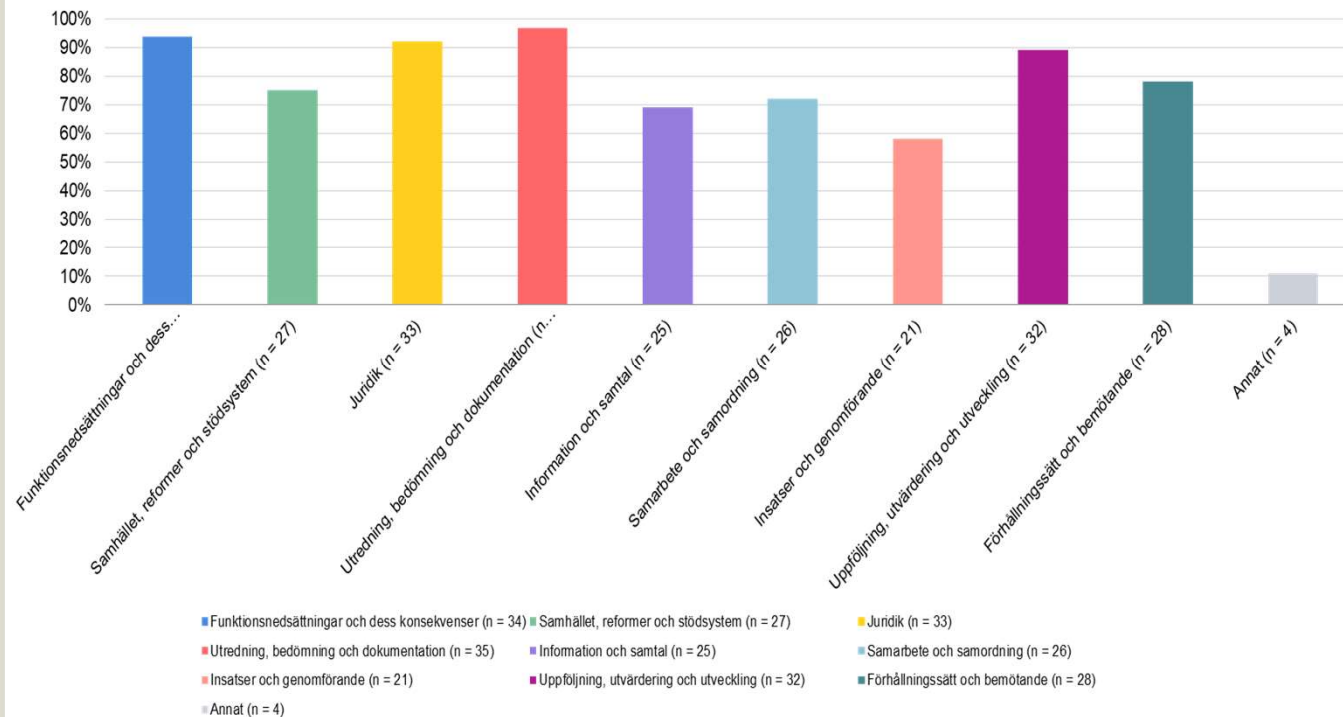
Enkät till chefer för handläggare

Screeningenkät till handläggare

Screeningenkät till chefer för utförarverksamheter

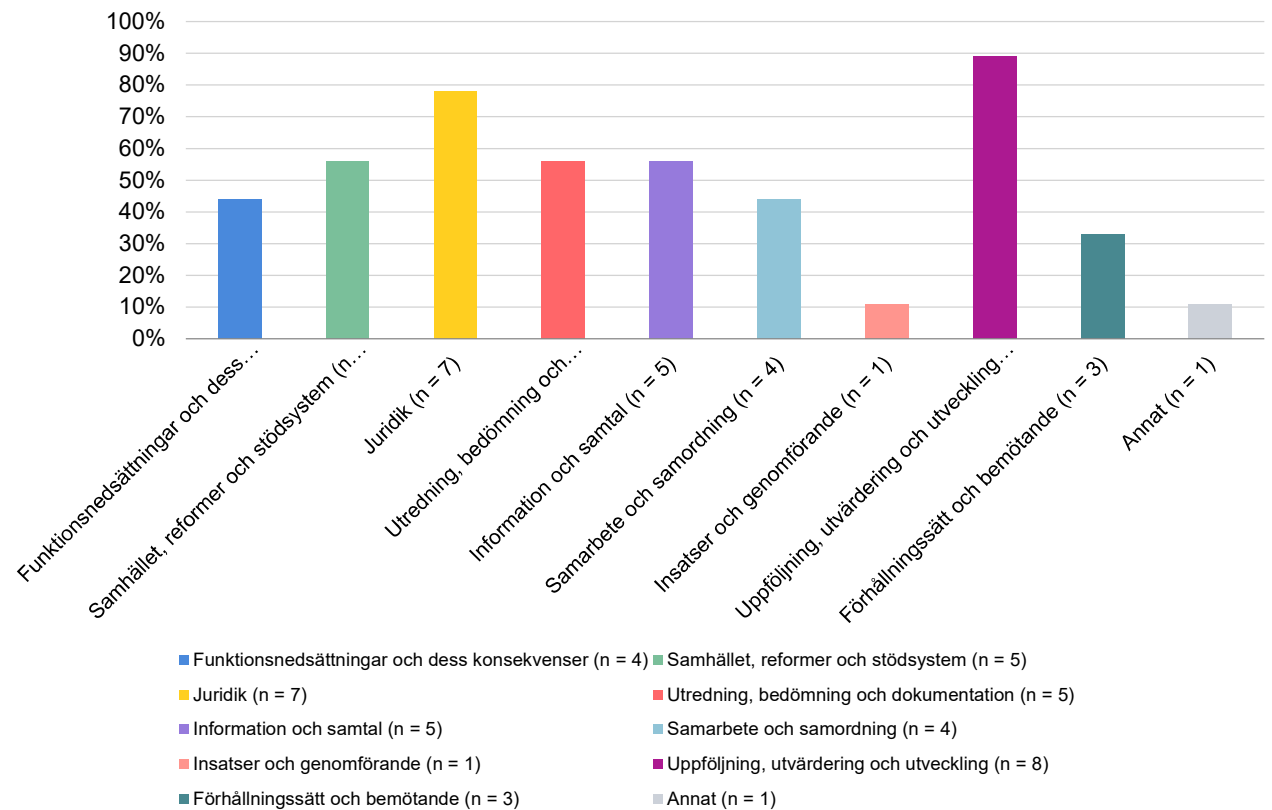
ENKÄT CHEFER FÖR HANDLÄGGARE

40 SVARANDE



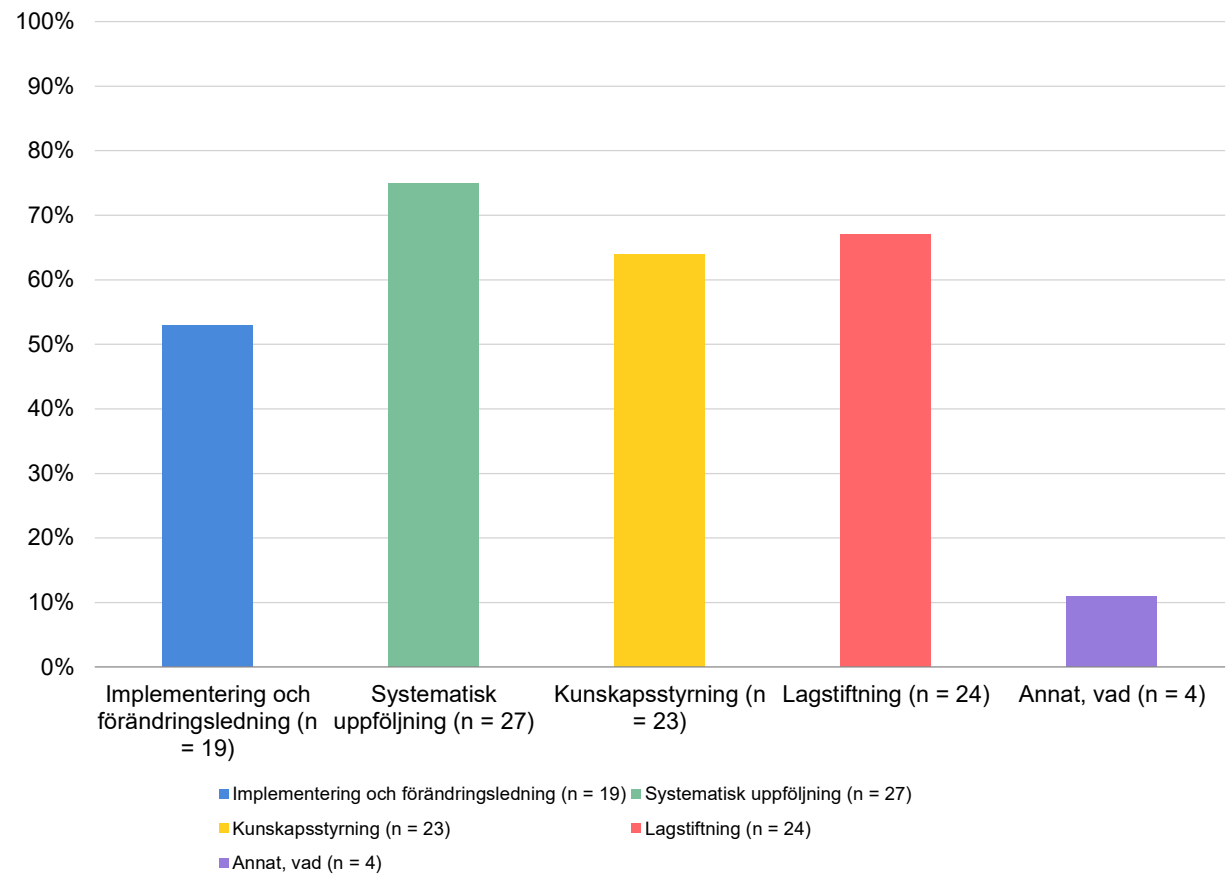
- kompetensområden som behövs för yrkesutövningen

ENKÄT CHEFER FÖR HANDLÄGGARE



- kompetensområden där behov finns för kompetensutveckling

ENKÄT CHEFER FÖR HANDLÄGGARE



- kompetensområden som chefer och arbetsledare behöver kompetensutveckling kring/i.

SCREENINGENKÄT HANDLÄGGARE-

253 SVARANDE

123 SVARANDE
MINDRE ORT/FÖRORT
(10 000 - 50 000
INNEVÅNARE)

108 SVARANDE FRÅN
STORSTAD

21 SVARANDE FRÅN
GLEST BEFOLKAT
OMRÅDE

Word cloud containing terms such as: arbetsättet, bedömningar, andläggaren, salutogent, försöker, kunskapen, flesta, enbart, väl, utredningsmall, erfarenhet, förhållningssätt, känner, särskild, asi, enskilde, motiverande, samtliga, finns, information, assistans, riter, arbete, särskilda, dessa, lss, medarbetare, utredning, personer, ande, behov, fått, gått, dur, använder, metod, arbetar, individens, bland, del, mm, ingen, inga, nej, mi, bic, utbildning, utreder, gäller, delar, vet, ja, samtal, metoder, kunskap, enligt, denna, vissa, själv, endast, annars, följer, används, handläggare, olika, utifrån, utgår, kring, i, viss, håller, dokumentation, bemötande, lågaffektivt, verktyg, även, freda, andra, bara, metoden, utredningsmetod, centrum, riktlinjer, metoderna, intervju, kunskaper, utredningar, förvaltningslagen, ekerömetoden, arbetsätt, adl-intyg, grundläggande.

- särskilda metoder som används för handläggning

SCREENINGENKÄT HANDLÄGGARE-

samsjuklighet kompetenspåfyllnad områden samband
motiverande funktionsnedsättning inriktning metodik runt
region mellan fokus funktionsnedsättningar anser dessa kontinuerlig
lättare utredning lagar bemötande anhöriga mi rättspraxis krävs samc
kommer exempelvis personer olika andra bra både psykisk
ofta hålla akk behöver assistans lss göra behövs alltid ibland psyki
nya relationer behöva personlig ovan generellt finns möter
al ny följa insatser stöd ibic juridik nära själva klienter
nötter psykiatri våld kunskap kring diagnoser nej annan kort påv
raxis ingen hot behov ohälsa
mycket handledning lagstiftning juridisk handläggare kommunicera
området socialtjänsten psykiatriska kompetens bedömning område
rättsläget handläggningen bara situationer bedömningar rutiner
förvaltningslagen kunskapen
kompetenspåfyllning problematik

- exempel på områden som handläggare bedömer att det finns behov av kompetenspåfyllnad kring/i.

SCREENINGENKÄT CHEFER UTFÖRAR- VERKSAMHET

298 SVARANDE

138 SVARANDE
MINDRE ORT/FÖRORT
(10 000 - 50 000
INNEVÅNARE)

139 SVARANDE FRÅN
STORSTAD

21 SVARANDE FRÅN
GLEST BEFOLKAT
OMRÅDE



- från utförarperspektiv, vad är viktigt att handläggare kan?

REFLEKTIONER

- Behov finns
- Samsyn finns övergripande
- Majoritet för två ”resor”, utförare & myndighet
- Samverka med andra Yrkesresor värdefullt sedan anpassa utifrån varje områdes specifika behov och förutsättningar
- Antal medarbetare utmanar utformning och drift av Yrkesresa på myndighetssidan
- Bygga en ”resa” i taget



NULÄGET

- Analys & komplettering av information
- Rapportskrivande & förankring
 - Dialog med referensgrupp
 - Dialog med operativ och strategisk grupp
 - Kollegial dialog
- 2 rapporter med gemensamma delar
 - rapport myndighet
 - rapport utförardel
- 27 januari avrapportering till styrgrupp

/Maria Holknekt

Maria.holknekt@kfvn.se